

Crèche L'Arche de Bébé

Résultats de l'enquête : Une Crèche Inter Entreprises sur votre parc d'activité ?

Nombre de personnes interrogées : 283

Date de l'enquête : du 24 avril au 14 mai 2006

Mode de diffusion : par courrier aux entreprises et sur Internet pour les salariés

Objectifs de l'enquête :

- ✓ Identifier et quantifier les personnes susceptibles d'être intéressées,
- ✓ Evaluer et comprendre les besoins existants actuels en matière de garde d'enfant,
- ✓ Connaître l'intérêt des personnes interrogées dans le projet.



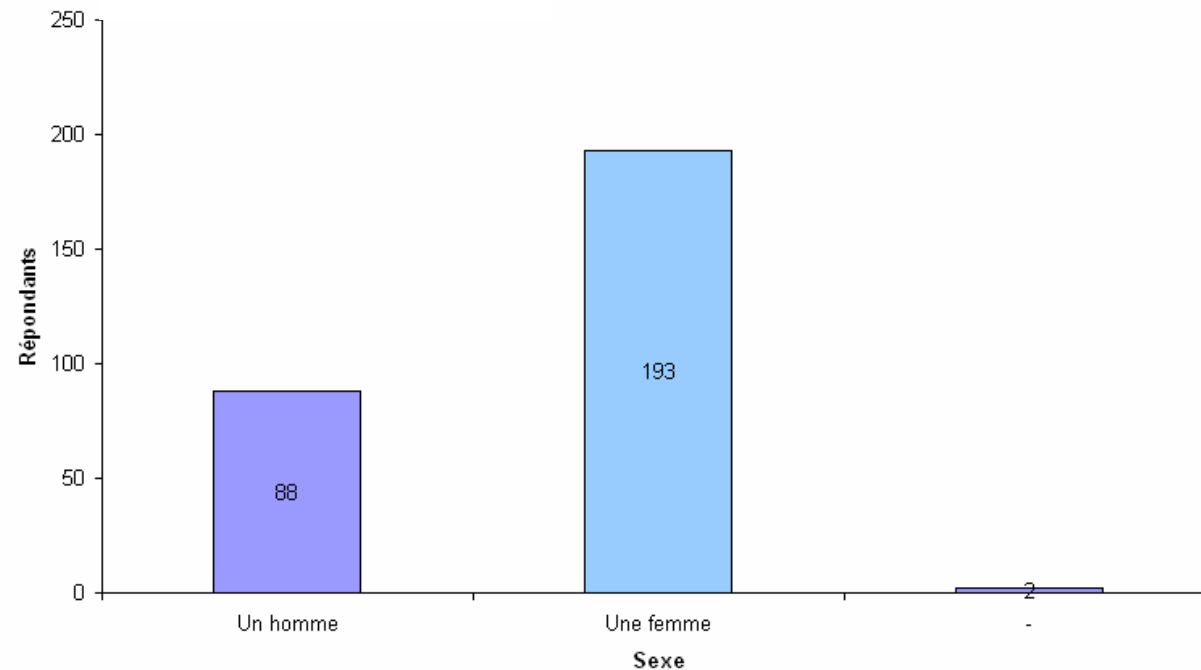
Jeune Chambre Economique d'Orléans
Le Mouvement des Jeunes Citoyens Entreprenants



Résultats de l'enquête : Crèche Inter Entreprises « L'Arche de Bébé »

Identification des personnes sondées

Sexe des personnes interrogées



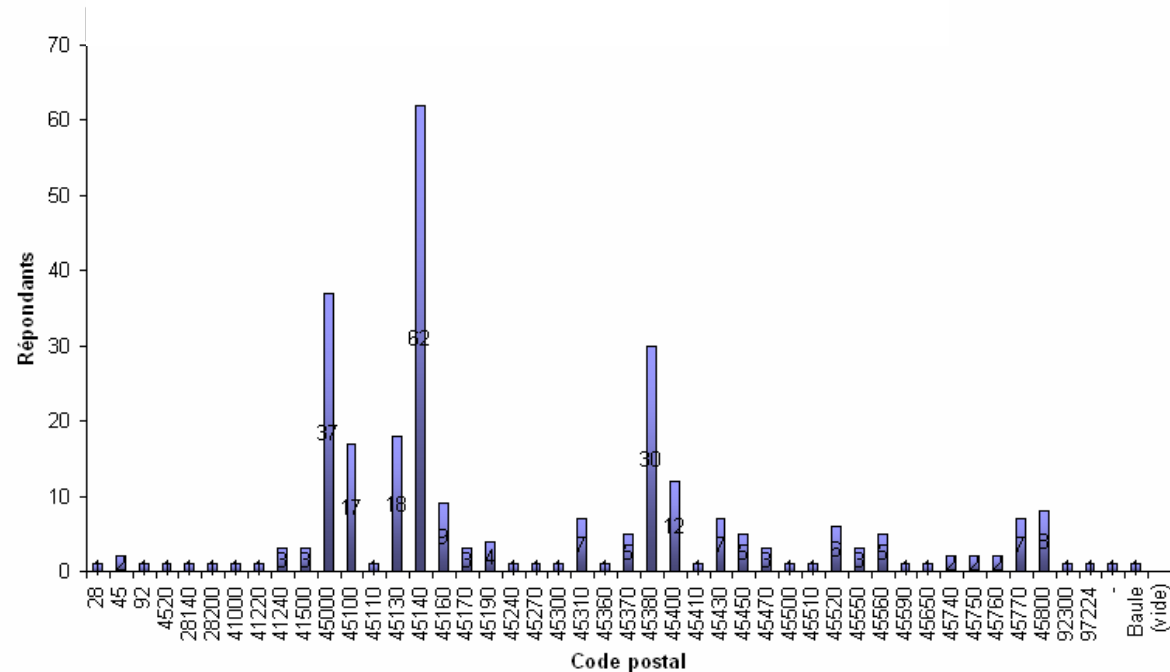
🦋 68 % des personnes interrogées sont des femmes.

🦋 32% sont des hommes.

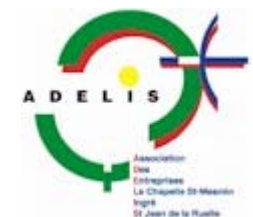
Résultats de l'enquête : Crèche Inter Entreprises « L'Arche de Bébé »

Identification des personnes sondées

Codes postaux de la résidence principale



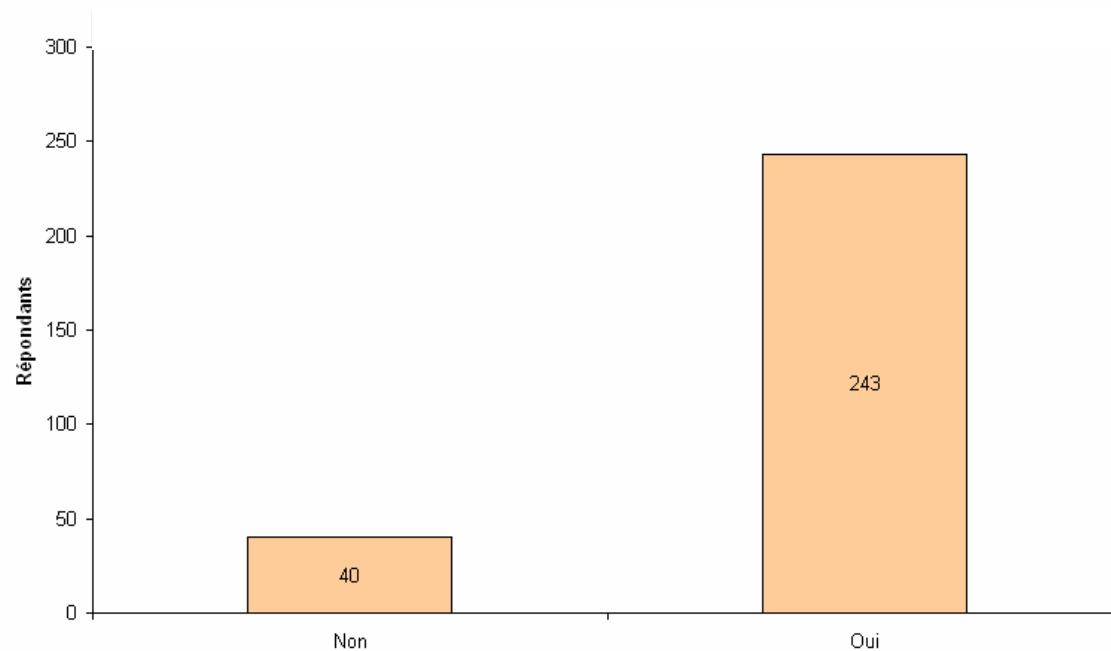
- 🦋 La majorité, soit 22% des personnes sondées habitent sur Ingré, Ormes, Saint Jean de la Ruelle (45140)
- 🦋 13% habitent Orléans (45000)
- 🦋 11% La Chapelle Saint Mesmin (45380)
- 🦋 6% sur Meung sur Loire (45130)
- 🦋 6% sur Orléans La Source (45 100)



Résultats de l'enquête : Crèche Inter Entreprises « L'Arche de Bébé »

Identification des personnes sondées

Votre entreprise est elle située à la Chapelle Saint Mesmin, Ingré ou Saint Jean de la Ruelle ?



🦋 86% des personnes interrogées travaillent sur la Chapelle Saint Mesmin, Ingré ou Saint Jean de la Ruelle.

🦋 Remarque : **Parmi les 243 personnes qui travaillent sur la Chapelle, Ingré ou Saint Jean de la Ruelle, 28% (69) ont aussi leur résidence principale sur une de ces communes.**



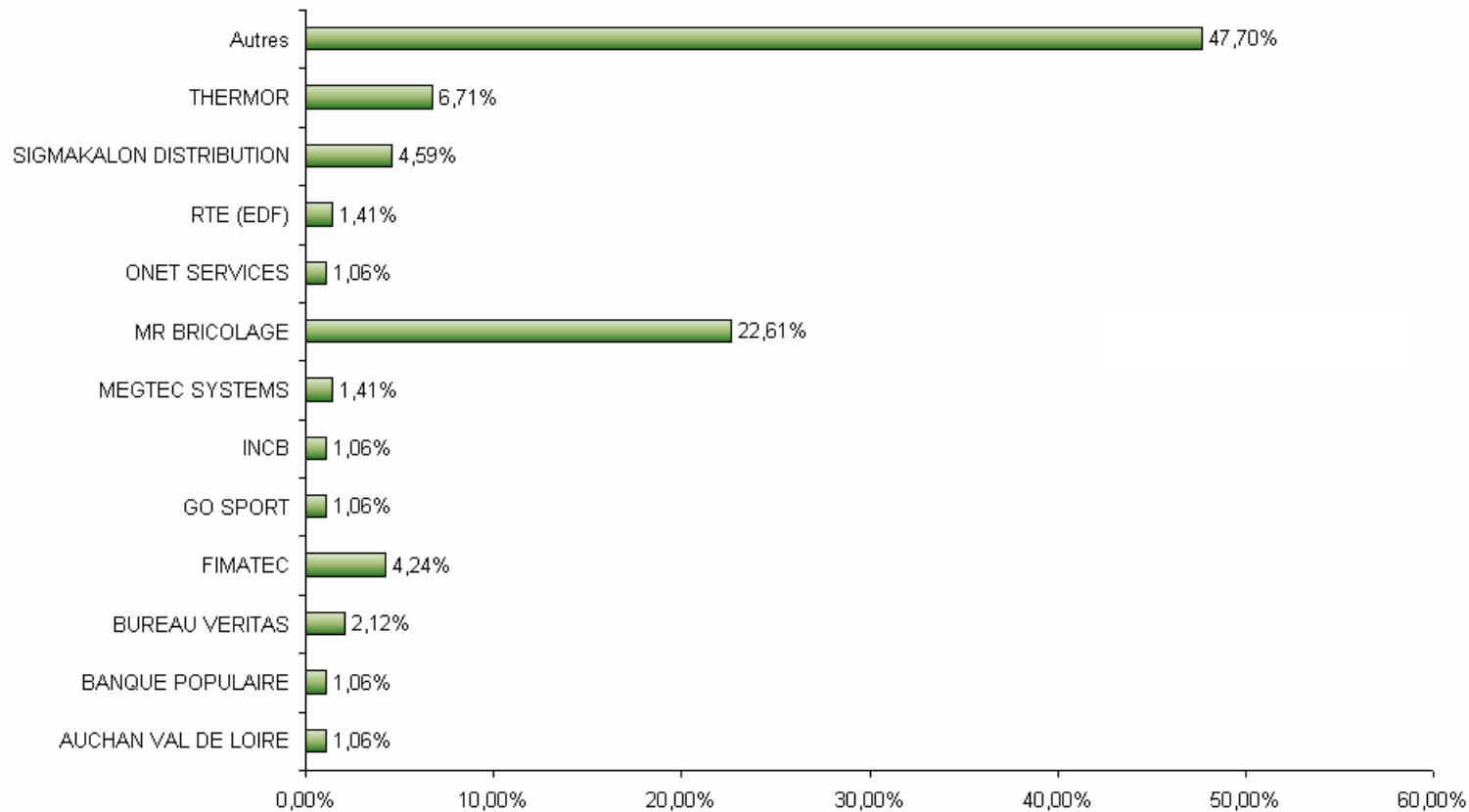
Jeune Chambre Economique d'Orléans
Le Mouvement des Jeunes Citoyens Entrepreneurs



Résultats de l'enquête : Crèche Inter Entreprises « L'Arche de Bébé »

Identification des personnes sondées

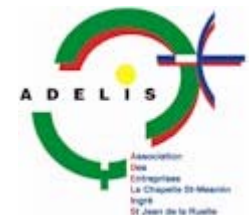
Merci de nous indiquer le nom de votre entreprise



🦋 22 % des salariés interrogés travaillent au sein de la société MR BRICOLAGE



Jeune Chambre Economique d'Orléans
Le Mouvement des Jeunes Citoyens Entrepreneurs



Résultats de l'enquête : Crèche Inter Entreprises « L'Arche de Bébé »

Identification des personnes sondées

Merci de nous indiquer le nom de votre entreprise

47 % travaillent dans une entreprise de la liste suivante :

ADEFIM REGION CENTRE NORD ; ADIA ; AEROWATT ; AGENCE COLIPOSTE ; AIRCOS ; ANPE ; APOGEA ; ATAC
PIECES AUTO ; ATHLON ; AUDAS DISTRIBUTION ; AUDIT EXPERTISE CONSEIL ; BAUCHARD ET FILS ; BRANDT ;
BS ACCESSOIRES MOTO ; BUFFALO GRIL LA CHAPELLE ST MESMIN ; CABINET L.A.E. ; CAO ; CCAS ; CDLI ;
CEDEO ; CENTRE IMMO PROMOTION ; CER 45 500, RUE LEON FOUCAULT ; CGED ; CHD ; CHRO ; CLE DE 13
PRODUCTIQUE ; COGECM ; COLIPOSTE ; COMET ; COMPTAFRANCE ; CORELE ; CRCI Centre ; CREDIT
MUTUEL ; DEMECO ; DIRECTION REGIONALE DE L'EQUIPEMENT ; DR BEYAERT ; ECS ; EDF ; ELEC
AUTOMATISME ; ETS LAPAUZE ; FEDERAL MOGUL ; FIMATEC ; FIORONI FILTRES ; FONDATION DU
PATRIMOINE ; France COURSES ; FROT DIFFUSION ELECTRONIC ; GALLIER ; GARAGE LEBRUN ; GAZ DE
FRANCE ; GEFCO ; GIP ALFA CENTRE ; GIRODLIN ; GMF ; GRAS SAVOYE.SA ; GROUPE NASSE DEMECO ;
HERVE THERMIQUE ; HOTEL KYRIAD ; HSBC ; INDISCRET ; ITRC ; JABIL CIRCUIT ; JOHNSON CONTROLS
CENTRE (MAC LEOD) ; JORDENEN ; JORLIN ; KHEPRA ; KIABI ; LA POSTE ; LA RAYONNANTE-ORLEANAISE DE
NETTOYAGE ; LABORATOIRES SERVIER ; LABORATOIRES SERVIER INDUSTRIES ; LARIVIERE ; LEROY MERLIN
; LESAGE MANUTENTION ; LIENARD SOVAL ; LYCEE MARECHAL LECLERC ; LYCEE MAURICE GENEVOIX ; MAG
FRUITS ; MEDIAPOST ; MERCEDES ; MOINDROT LUCIEN ; MS INFORMATIQUE ; NASSE ET MARCHAND
DEMECO ; OLIVET AUTOMOBILES ; OPEL ; OPTIMA ; ORLEANS DESSIN ; PAUL LAPAUZE ; PENAUILLÉ ;
PHARMACIE ESPACE BERAIRE ; PHOEBE CENTRE LOIRE ; POINT P AGENCE MATERIAUX ; POINT P
COUVERTURE ; POLLET PEINTURE ; PROMETO ; RCA ; RINCENT BTP SERVICES ; RIVERSIDE ; SA AVENIR
INTERMARCHÉ ; SADORGES FRERES ; SARIE INTERNATIONAL ; SAS TRANSPORTS HOUARI ; SAVELYS ; SAVIB
45 ; SCEEN ECLAIRAGE – EPSILON+ CENTRE ; SM CONSEIL LA CHAPELLE ST MESMIN ; SOFI PROLIANS ;
SPORT LEADER ; STORES DU VAL DE FRANCE ; T.P.C ; TABUR ; TRAIT D'UNION ; TRANSMANUCENTRE ;
TRESOR PUBLIC ; UIMM LOIRET ; VAL ETANCHEITE ; YVES OLLIVIER ; ZOLPAN.



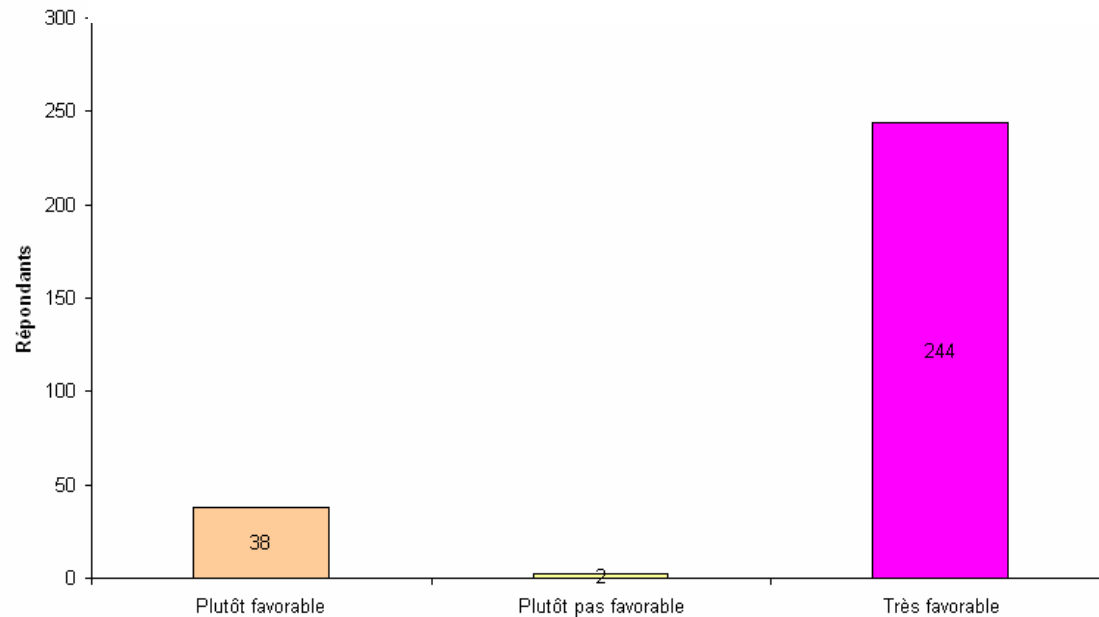
Jeune Chambre Economique d'Orléans
Le Mouvement des Jeunes Citoyens Entrepreneurs



Résultats de l'enquête : Crèche Inter Entreprises « L'Arche de Bébé »

Intérêt général vis-à-vis du projet

Votre opinion sur la possibilité d'avoir une crèche à proximité de votre entreprise

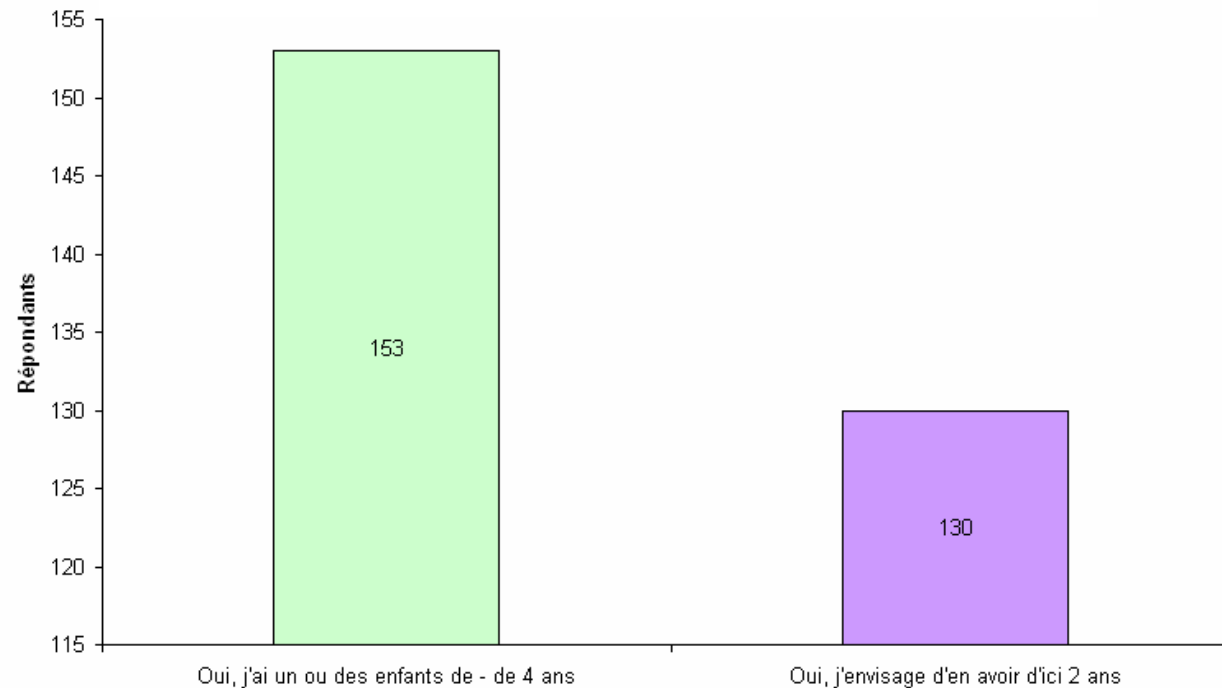


- 🦋 244 soit 86% des personnes interrogées se déclarent très favorable à l'installation d'une crèche proche de leur lieu de travail.
- 🦋 87 % (211) d'entre elles travaillent sur la Chapelle Saint Mesmin, Ingré ou Saint Jean de la Ruelle.
- 🦋 33 % (81) d'entre elles habitent sur la Chapelle Saint Mesmin, Ingré ou Saint Jean de la Ruelle (codes postaux 45140 ou 45380).

Résultats de l'enquête : Crèche Inter Entreprises « L'Arche de Bébé »

Evaluation du besoin en matière de garde d'enfant

Situation familiale



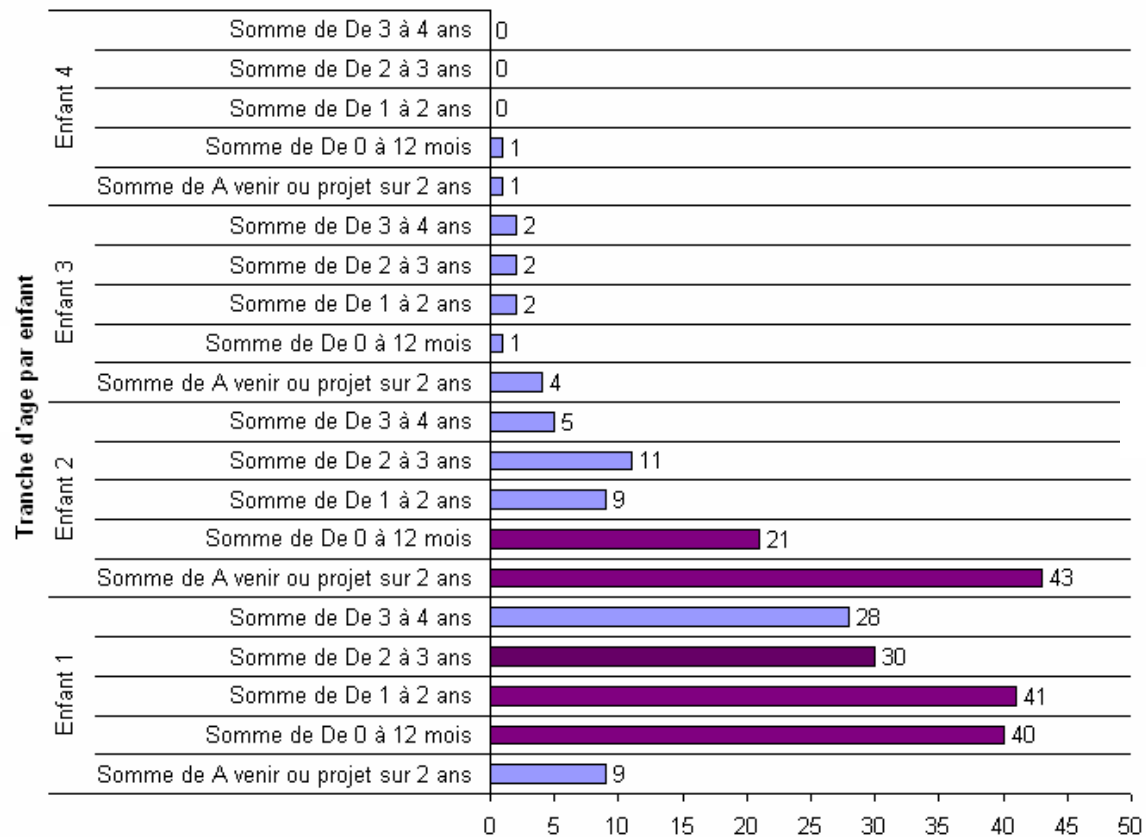
🦋 54 % des personnes interrogées ont déjà un ou plusieurs enfants.

🦋 46 % des personnes interrogées souhaitent avoir un enfant d'ici 2 ans (le 1er, le 2ème, le 3ème ou le 4ème).

Résultats de l'enquête : Crèche Inter Entreprises « L'Arche de Bébé »

Evaluation du besoin en matière de garde d'enfant

Tranche d'âge de chaque enfant du foyer



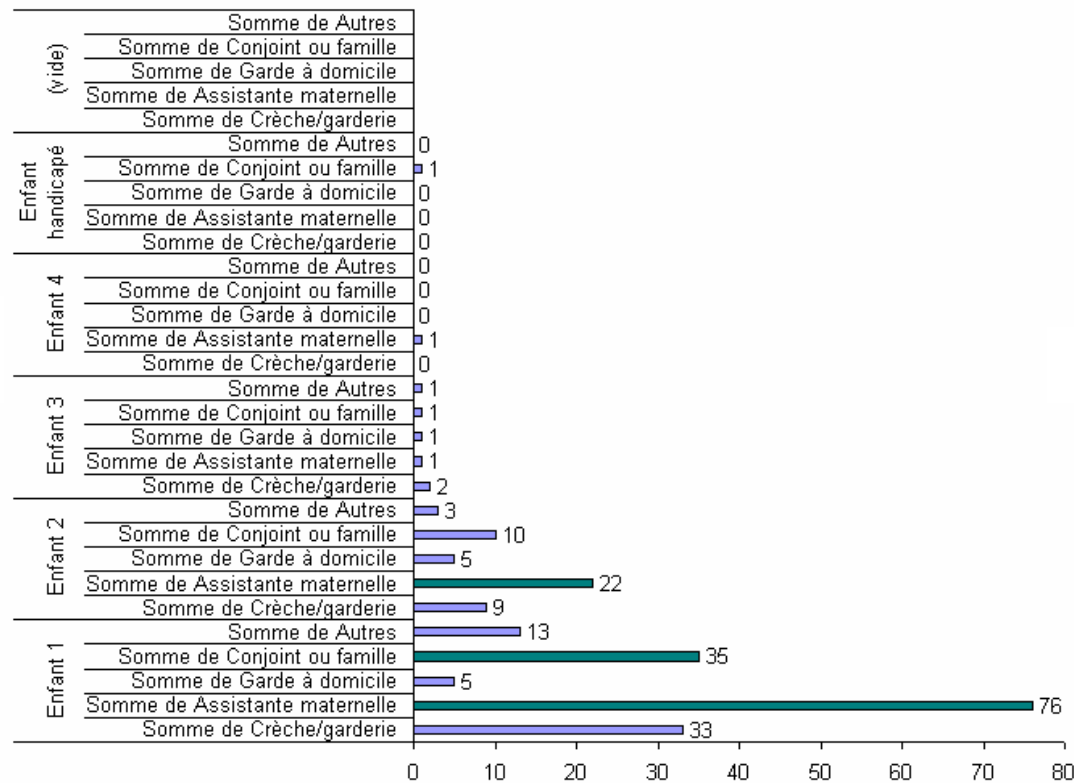
81 % des ainés (« Enfant 1 ») ont entre 0 et 3 ans.

48% des personnes qui ont déjà un enfant vont avoir un 2ème enfant ou projettent de le faire d'ici 2 ans

Résultats de l'enquête : Crèche Inter Entreprises « L'Arche de Bébé »

Evaluation du besoin en matière de garde d'enfant

Modes de garde principal actuel pour chacun des enfants

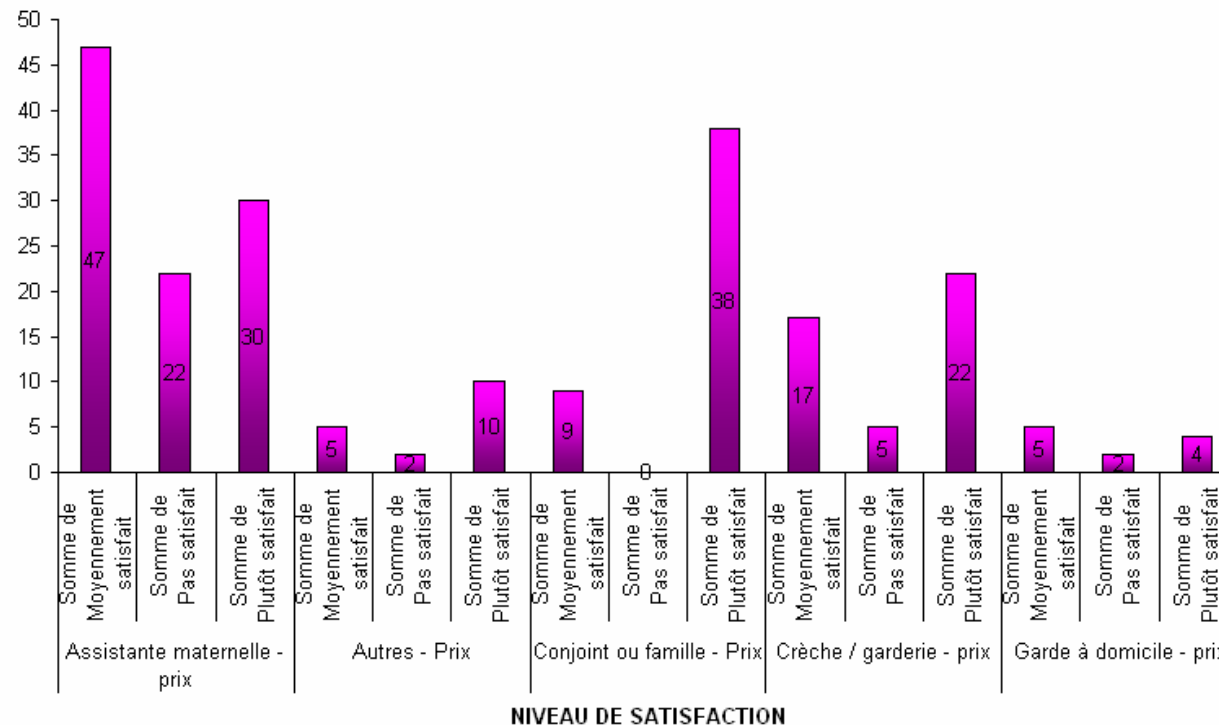


🐛 Le mode de garde le plus répandu est l'assistance maternelle, suivi du « conjoint ou famille » puis de la crèche-garderie : ceci est valable pour le 1^{er}, le 2^{ème} ou le 3^{ème} enfant.

Résultats de l'enquête : Crèche Inter Entreprises « L'Arche de Bébé »

Evaluation du besoin en matière de garde d'enfant

Etes vous satisfait du prix de votre mode de garde actuel ?



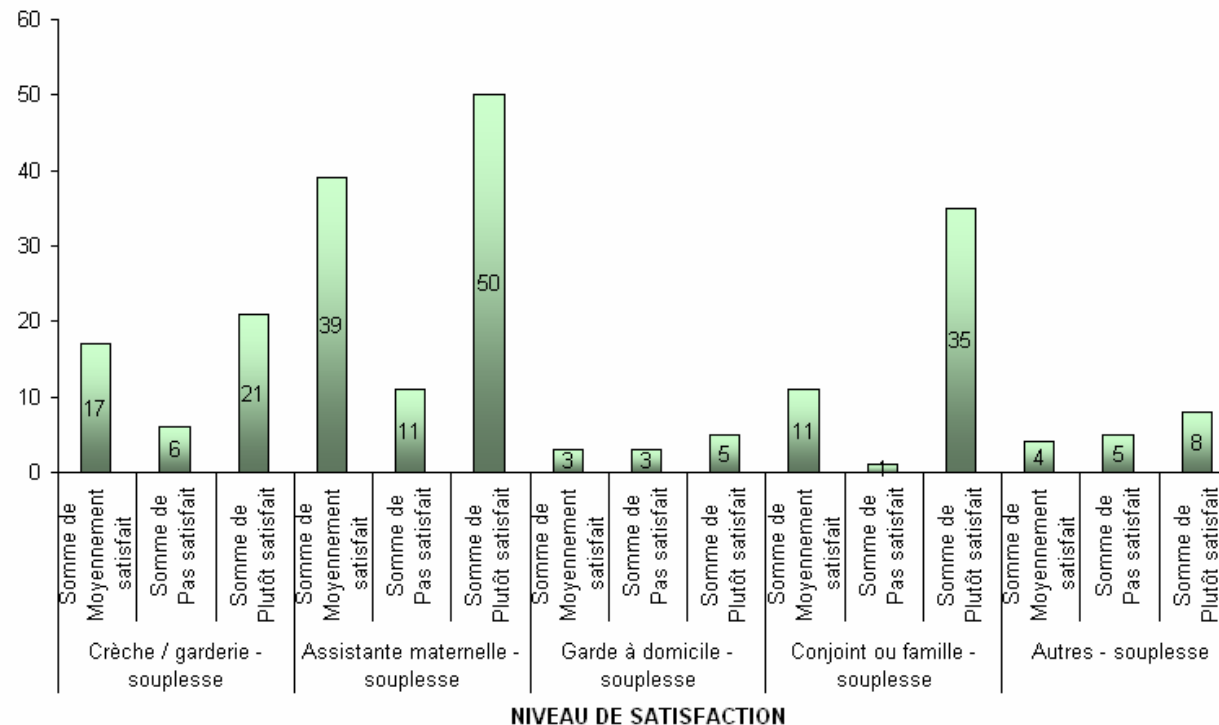
🦋 Tous modes de garde confondus, 24% sont « plutôt satisfaits » du prix de leur mode de garde, 20% moyennement satisfaits et 10% de ne sont pas satisfaits.

🦋 Le mode de garde dont les personnes sont le plus satisfaits par rapport au prix sont : « Conjoint / famille », « Assistante maternelle », « Crèche garderie », « Garde à domicile » puis « Autres »

Résultats de l'enquête : Crèche Inter Entreprises « L'Arche de Bébé »

Evaluation du besoin en matière de garde d'enfant

Etes vous satisfait de la souplesse de votre mode de garde actuel ?



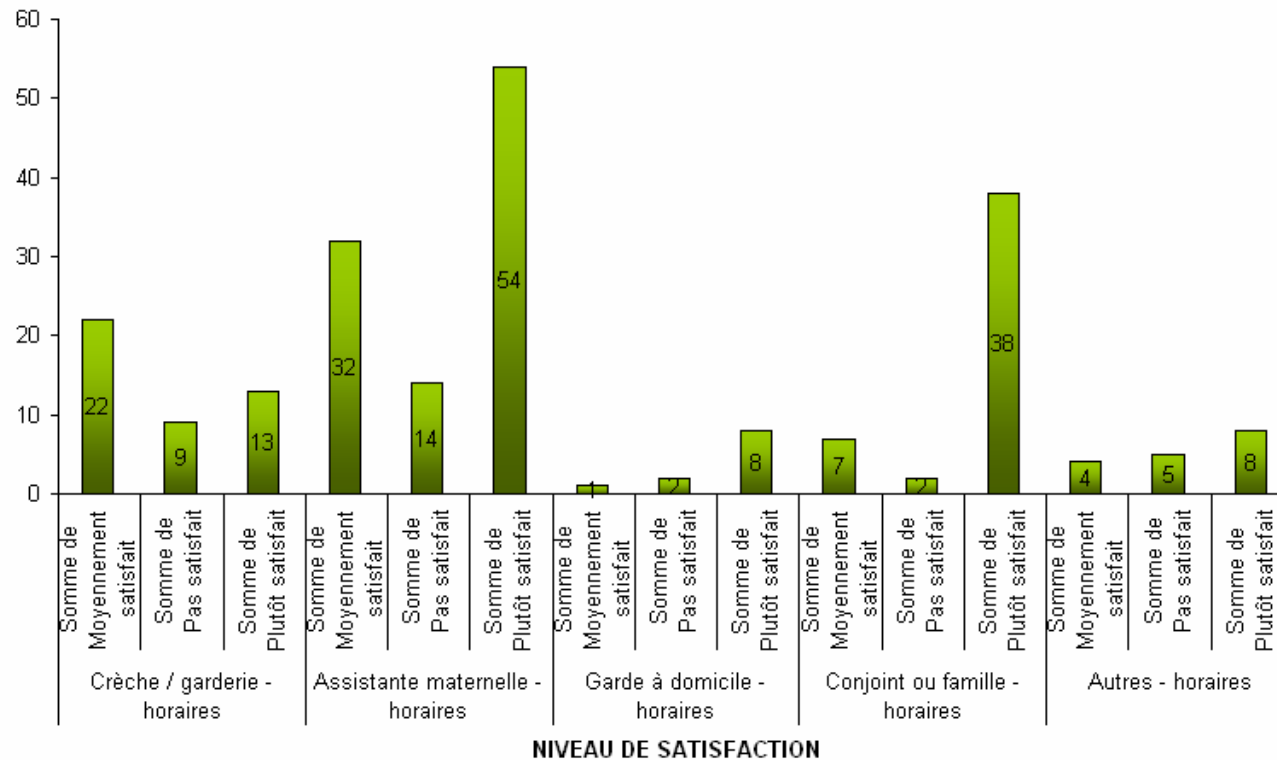
🦋 Tous modes de garde confondus, 56% sont « plutôt satisfaits » de la souplesse de leur mode de garde, 33% « moyennement satisfaits » et 11% ne sont « pas satisfaits ».

🦋 39 % des personnes ayant opté pour le mode de garde « Assistante maternelle » ne sont que moyennement satisfaites de la souplesse dont fait preuve ce système.

Résultats de l'enquête : Crèche Inter Entreprises « L'Arche de Bébé »

Evaluation du besoin en matière de garde d'enfant

Etes vous satisfait des horaires proposées par votre mode de garde actuel ?



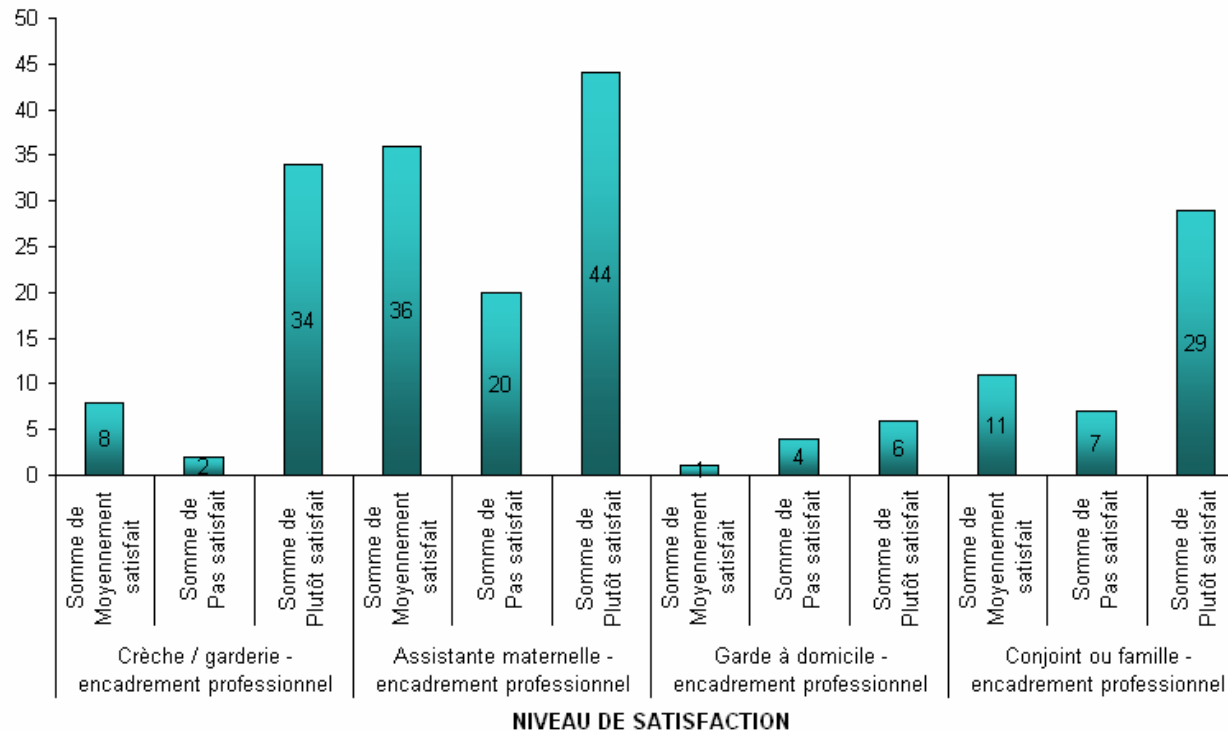
✦ Tous modes de garde confondus, 54% sont « plutôt satisfaits » des horaires de leur mode de garde, 34% « moyennement satisfaits » et 12% ne sont « pas satisfaits ».

✦ 50% des personnes ayant opté pour le mode de garde « Crèche / garderie » ne sont que moyennement satisfaites des horaires imposées.

Résultats de l'enquête : Crèche Inter Entreprises « L'Arche de Bébé »

Evaluation du besoin en matière de garde d'enfant

Etes vous satisfait de l'encadrement professionnel au sein de votre mode de garde actuel ?



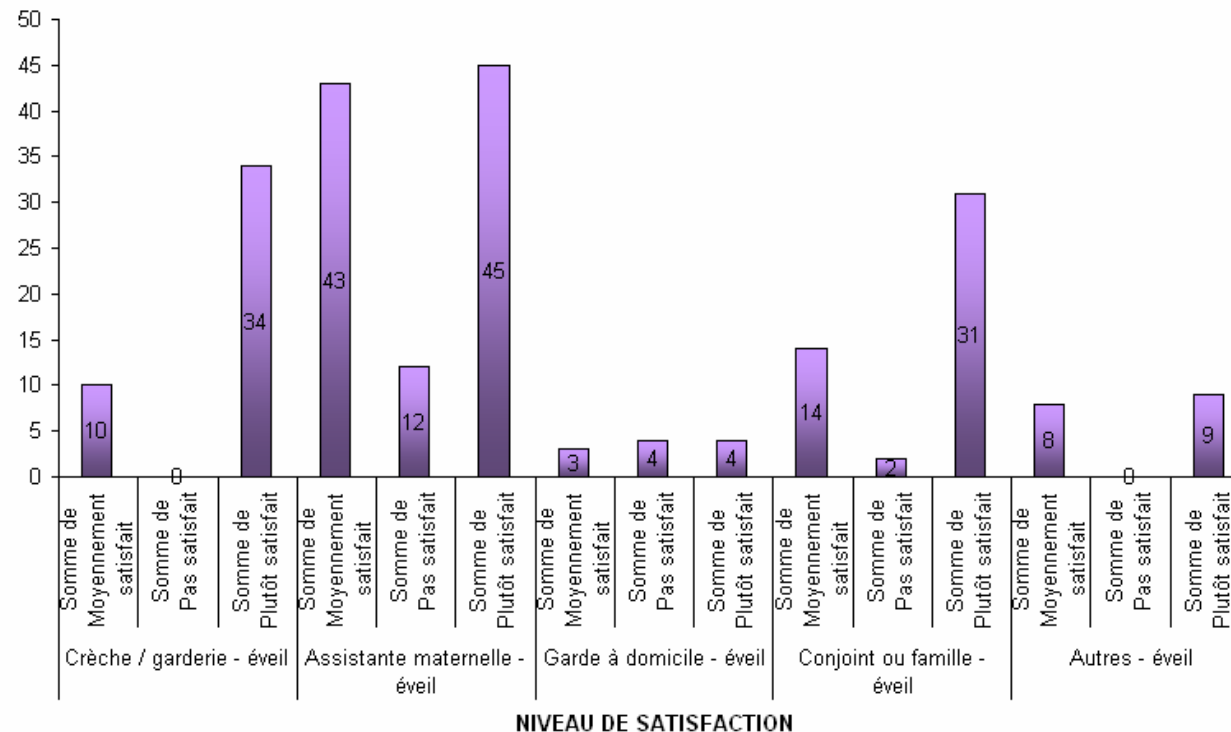
🦋 Tous modes de garde confondus, 57% sont « plutôt satisfaits » de l'encadrement professionnel de leur mode de garde, 27% « moyennement satisfaits » et 16% ne sont « pas satisfaits ».

🦋 36% des personnes ayant opté pour le mode de garde « Assistante maternelle » ne sont que moyennement satisfaites de l'encadrement professionnel.

Résultats de l'enquête : Crèche Inter Entreprises « L'Arche de Bébé »

Evaluation du besoin en matière de garde d'enfant

Etes vous satisfait de l'éveil de votre/vos enfants lié au mode de garde actuel ?



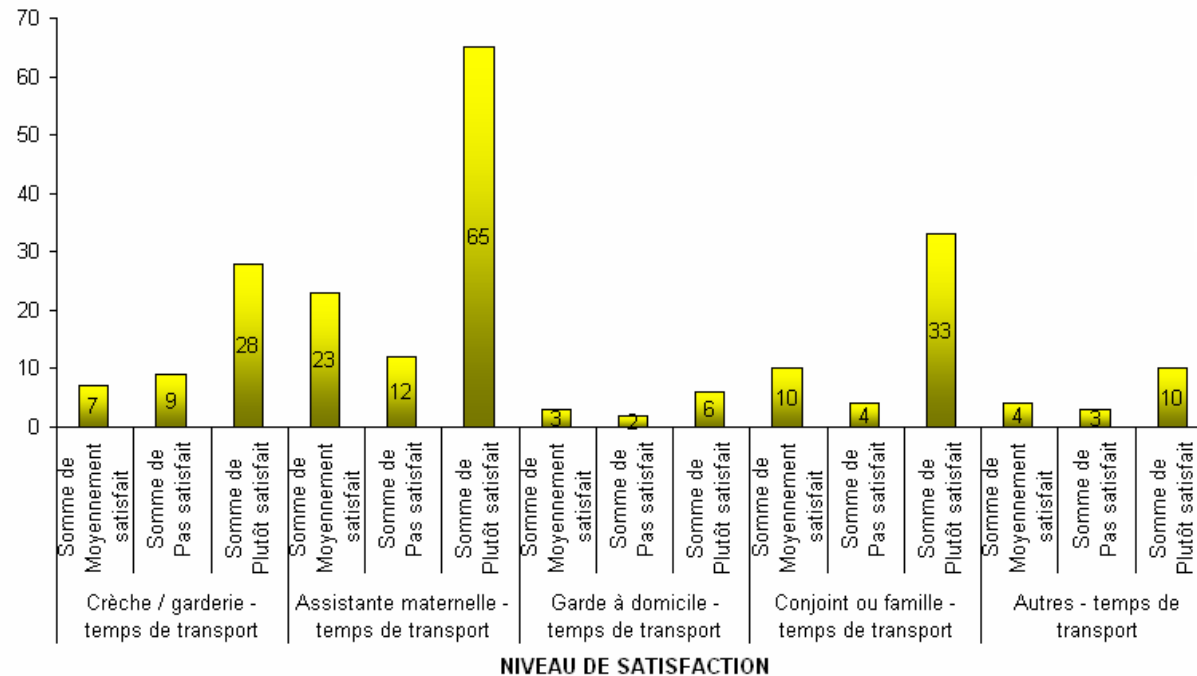
✦ Tous modes de garde confondus, 58% sont « plutôt satisfaits » de l'éveil de leur enfant procuré par leur mode de garde, 35% « moyennement satisfaits » et 8% ne sont « pas satisfaits ».

✦ 43% des personnes ayant choisi le mode de garde « Assistante maternelle » ne sont que moyennement satisfaites de l'éveil de leur(s) enfant(s)

Résultats de l'enquête : Crèche Inter Entreprises « L'Arche de Bébé »

Evaluation du besoin en matière de garde d'enfant

Etes vous satisfait du temps de transport nécessaire pour bénéficier de votre mode de garde actuel ?



Temps de trajet actuel	
Moins de 15 minutes	36%
Entre 16 et 30 minutes	50%
Entre 31 et 45 minutes	13%
Plus de 45 minutes	2%

Tous modes de garde confondus, 66% sont « plutôt satisfaits » du temps de transport nécessaire par rapport au mode de garde choisi, 21% « moyennement satisfaits » et 13% ne sont « pas satisfaits ».

La durée de transport entre le domicile et le lieu de travail pour 50% des personnes interrogées se situe entre 16 et 30 minutes.

Résultats de l'enquête : Crèche Inter Entreprises « L'Arche de Bébé »

Evaluation du besoin en matière de garde d'enfant

🦋 65% des personnes interrogées envisagent de changer de mode de garde.

Engagement dans le projet des personnes interrogées

Les personnes sondées sont intéressées par une crèche située dans leur parc d'activité pour :

🦋 bénéficier d'une **amplitude horaire** plus adaptée : 92%

🦋 disposer d'une possibilité de dépannage en cas d'urgence : 75%

🦋 **faciliter leur organisation** et la conciliation de leur vie privée et vie professionnelle : 92%

🦋 avoir un accès à **un mode de garde collectif** pour leur enfant (socialisation, éveil, personnel encadrant) : 91%

🦋 bénéficier d'un **tarif attractif** : 90%



Résultats de l'enquête : Crèche Inter Entreprises « L'Arche de Bébé »

Engagement dans le projet des personnes interrogées

Les personnes sondées sont intéressées par une crèche située dans leur parc d'activité pour :

🦋 faciliter, écourter les trajets : 80%

🦋 palier en journée à mes déplacements (travail non sédentaire) : 94%

96,7% des personnes interrogées sont prêtes à confier leur(s) enfants à l'Arche de Bébé dont :

🦋 65% « certainement prêtes »,
dont 75% d'entre elles ont déclaré envisager de changer de mode de garde.

🦋 32% « probablement prêtes »,
dont 53 % d'entre elles ont déclaré envisager de changer de mode de garde.

Contact

Alexandre JOUSSET

Jeune Chambre Economique d'Orléans
Directeur commission « CIE L'Arche de Bébé »
Tél. 06 14 64 02 67
E-mail : alexandrejousset@yahoo.fr

Jean-François DENIS

Président de l'ADELIS
Tél. 06 11 28 15 21

Jérôme DOLIGÉ et Julie YVARS

Tout Petit Monde
Exploitant de crèche Inter Entreprises
Tél. 01 46 05 38 72



Jeune Chambre Economique d'Orléans
Le Mouvement des Jeunes Citoyens Entrepreneurs

